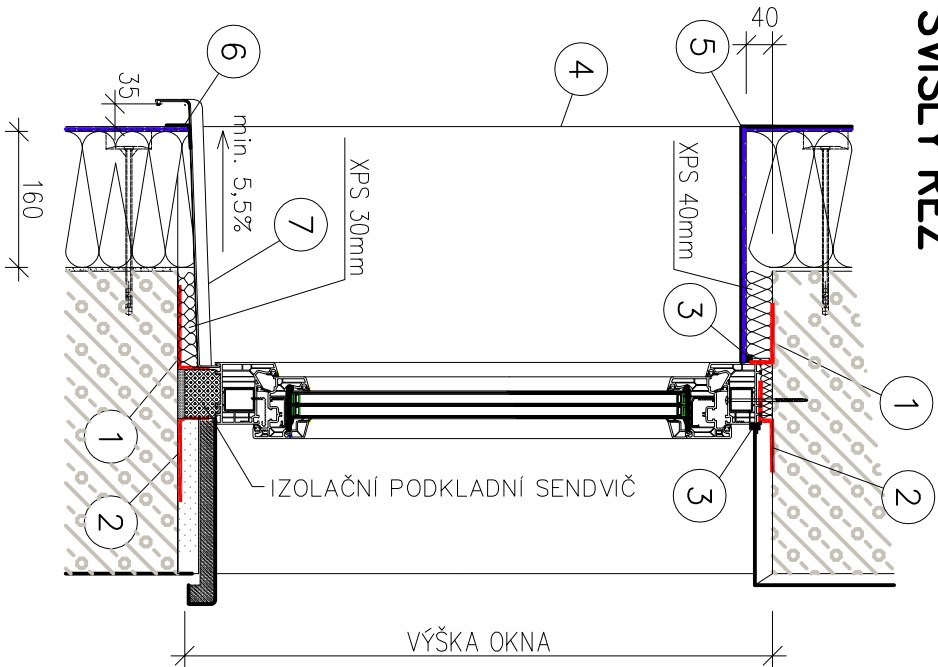
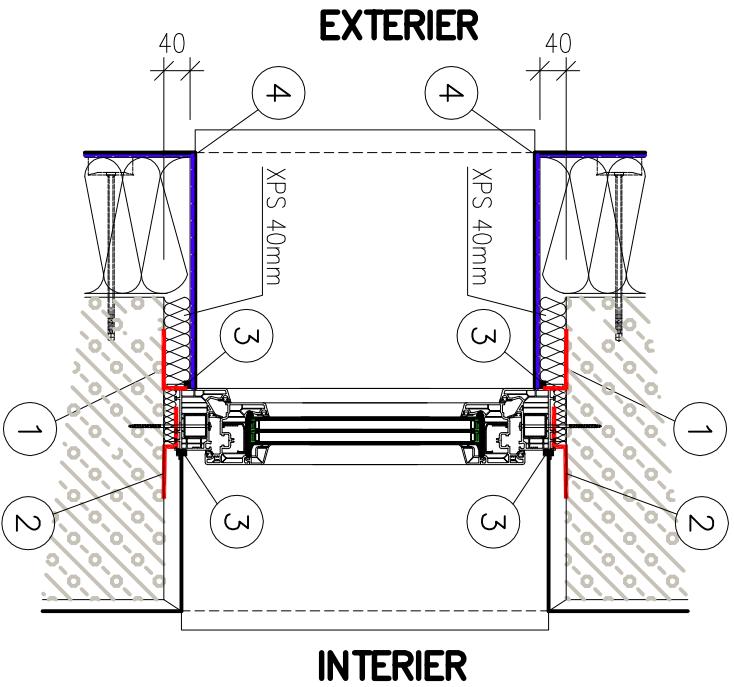


NOVÁ OKNA:

SVSLÝ ŘEZ

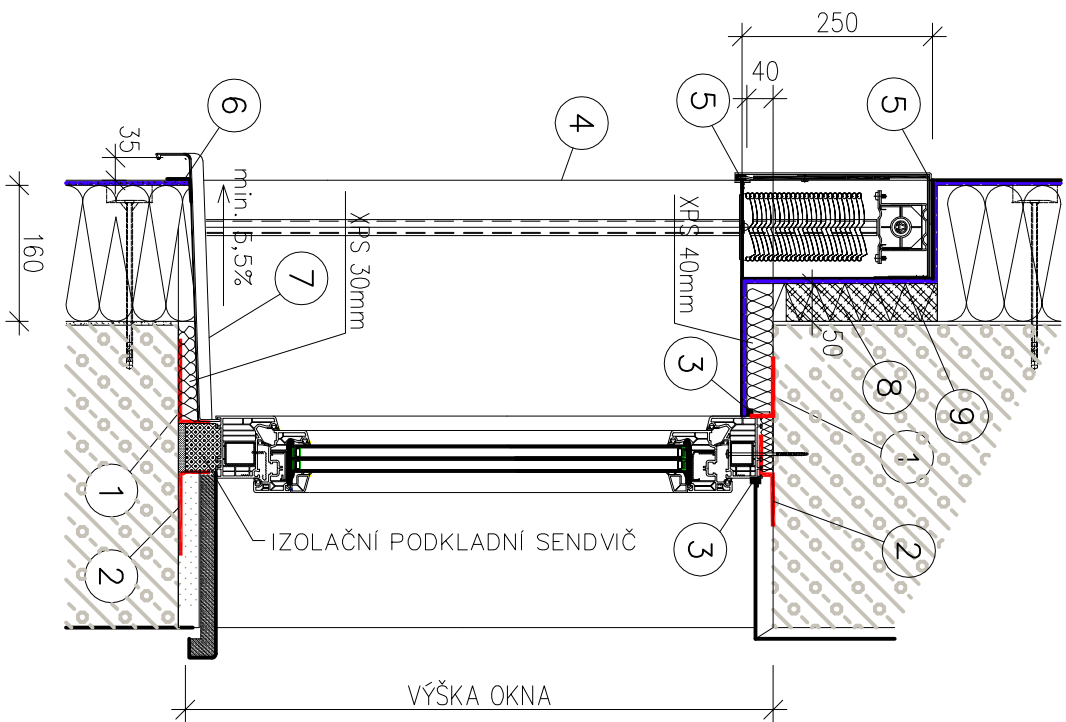


ŘEZ OSTĚNÍM – PŮDORYS

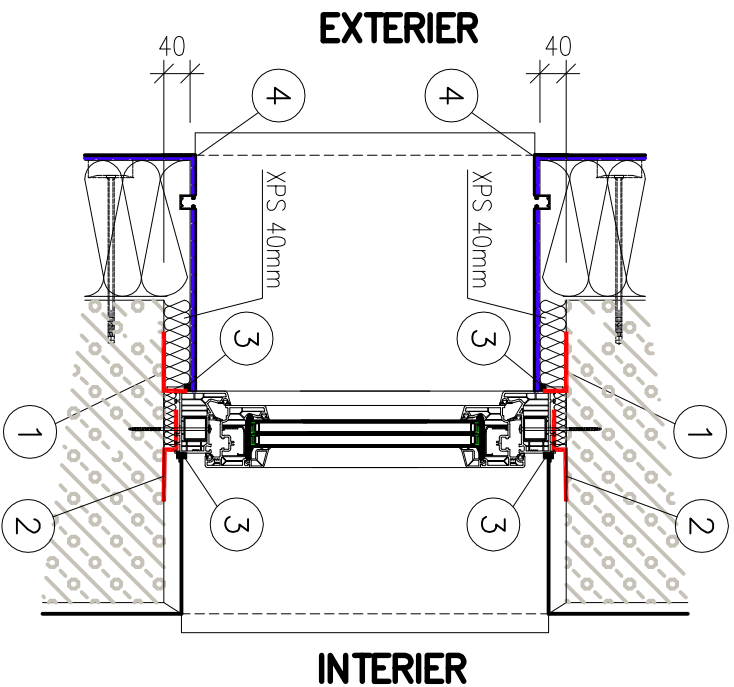


NOVÁ OKNA SE ŽALUZIÍ:

SVSLÝ ŘEZ



ŘEZ OSTĚNÍM – PŮDORYS



POZNÁMKY:

- 1 VODOTĚSNÁ PAROPROPUSTNÁ OKENNÍ PÁSKA
- 2 PAROTĚSNÁ INSTALAČNÍ PÁSKA
- 3 PLASTOVÝ UKONČOVACÍ PROFIL SE SKLOTEXTILNÍ SÍŤOVINOU
- 4 PLASTOVÝ ROHOVÝ PROFIL S VÝZTUŽNOU SKLOTEXTILNÍ SÍŤOVINOU 100x100mm NA OCHRANU A ZPEVNĚNÍ HRAN ETICS
- 5 PLASTOVÝ NADOKENNÍ PROFIL SE SKLOTEXTILNÍ SÍŤOVINOU A OKAPNÍČKOU S VIDITELNĚ PŘÍZNANOU HRANOU
- 6 PLASTOVÝ PROFIL SE SKLENĚNOU SÍŤOVINOU PRO UCHYCENÍ PARAPETU
- 7 PLASTOVÝ PROFIL SE SKLENĚNOU SÍŤOVINOU PRO VSUNUTÍ OPLECHOVÁNÍ
- 8 ZA ŽALUZII ZATEPLENÍ FENOLICKÝMI DESKAMI TL. 50mm
- 9 PODKLADNÍ IZOLAČNÍ BLOK, 80x200x50mm a'500

- OKNO S PLASTOVÝM RÁMEM – ZNÁZORNĚNÍ JE SCHEMATICKÉ – OKNA DLE TABULKY OKEN
- MUSÍ BÝT DODRŽEN MIN. SKLON PARAPETNÍHO PLECHU 5,5% DLE ČSN 73 3610
- POKUD SKLON VNĚJŠÍHO PARAPETU NENÍ DÁN TVAREM STÁVAJÍCÍ STĚNY, BUDE POŽADOVANÝ SKLON 5,5% REALIZOVÁN VYBROUŠENÍM EPS
- VNĚJŠÍ PARAPETY Z TITANINKOVÉHO PLECHU CELOPLOŠNĚ LEPENÉ NA PŘESTĚRKOVANOU PLOCHU
- VZDÁLENOST OKAPNÍ HRANY OD LÍCE BUDOVY MUSÍ BÝT MIN. 35mm
- VODIČÍ LIŠTY ŽALUZII ZAPUŠTĚNÉ DO ZATEPLENÍ OSTĚNÍ

PROJEKTANT	VYPRACOVAL	KONTROLOVAL		
			FORMAT	2 A4
INVESTOR: Město Chrudim, Resselovo náměstí 77, 537 16 Chrudim IČO: 00270211			DATUM	1.2022
MÍSTO STAVBY: MŠ Strojářů 846, Chrudim 537 01			ÚČEL	DPS
Snížení energetické náročnosti budovy MŠ Strojářů, Chrudim			MĚŘÍTKO	1:10
			Č.ZAKÁZKY	1395/06/2021
SO 03 – Objekt MŠ – jižní pavilon			ZMĚNA č.	
D – Dokumentace objektu D.1.1 – Stavebně architektonická část			ČÍSLO KOPIE	
DETAIL ZATEPLENÍ U NOVÝCH OKEN			ČÁST DOK.	ČÍSLO VÝKRESU
			03–D.1.1	119